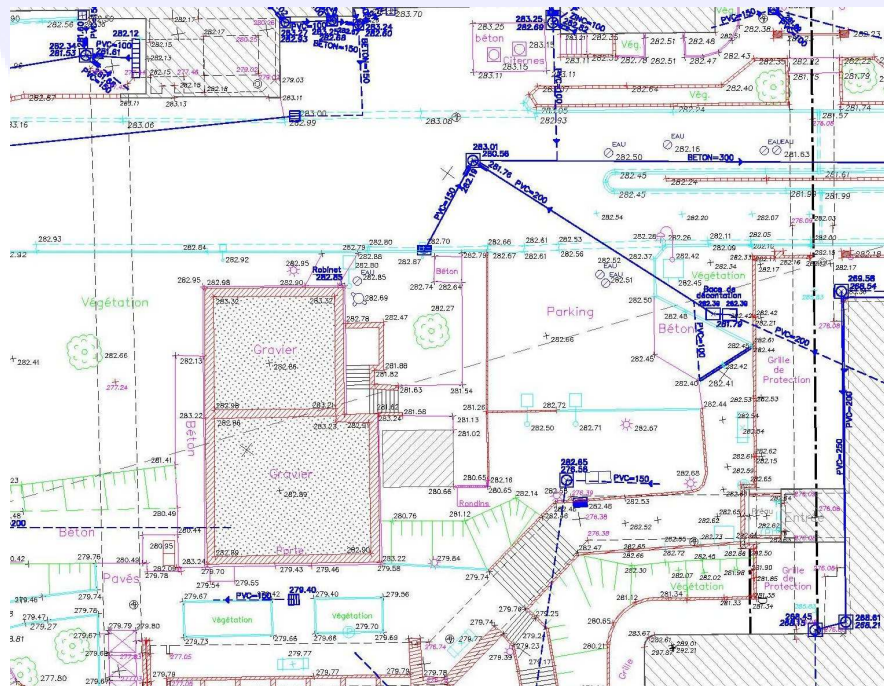




TOPOGRAPHIE



Levé topographique au 1/200^{ème}

La topographie est la technique ayant pour objet l'exécution, l'exploitation et le contrôle des observations concernant la position planimétrique et altimétrique, la forme, les dimensions et l'identification des éléments du sol et du sur-sol d'une zone urbaine ou rurale. Le développement des Systèmes d'Information Géographique en tant qu'outils de gestion cartographique des territoires a fait évoluer cette discipline générale vers la GEOMATIQUE, où la géométrie et la sémantique des objets modélisés sont saisies, exploitées et contrôlées en utilisant les outils informatiques les plus performants.

La saisie des données terrestres est effectuée à l'aide du matériel suivant :

- ☞ 2 systèmes GPS Leica 530 permettant le levé temps-réel en mode UHF et GSM, ainsi que l'acquisition fine de phases.
- ☞ 1 tachéomètre Zeiss Elta S10 de haute précision, garantissant +/- 1 mm en distance et +/- 0,3 mgr en angle.
- ☞ 4 tachéomètres robotisés Leica TCRA 1101 et Trimble S6.
- ☞ 3 niveaux numériques Leica et Zeiss.



Travaux topographiques sur un aqueduc gallo-romain



GUELLE & FUCHS

GUELLE & FUCHS
Géomètres Experts

BATHYMETRIE

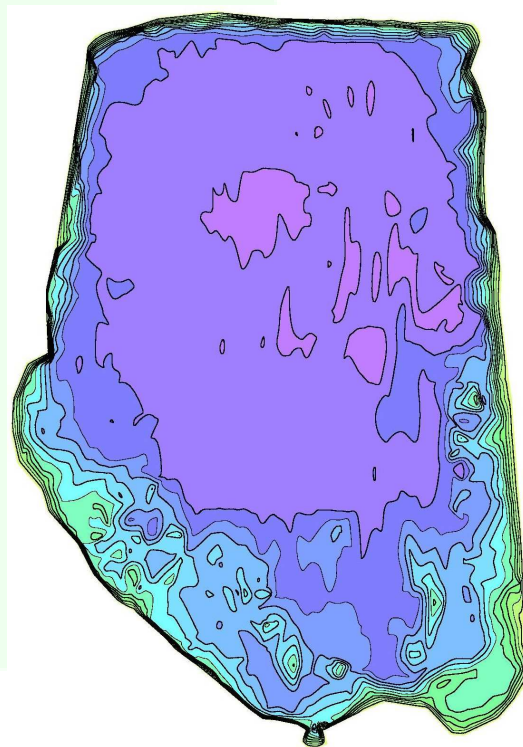


Navire de sondage bathymétrique

La saisie des données bathymétriques est réalisée à l'aide d'un bateau équipé de sondeurs mono ou bi-fréquence couplés à notre système GPS. Cet ensemble est piloté en temps réel par le logiciel HYPACK. La position du récepteur sur le navire de sondage est déterminée avec une fréquence de 10 HZ et une précision planimétrique (X,Y) et altimétrique (Z) de l'ordre du centimètre.

L'exploitation des données est effectuée à l'aide de huit stations DAO Autodesk (Acad MAP 2007 et Covadis 2D/3D), d'une station DAO Bentley (Microstation et Descartes) et de deux stations SIG (Geographix d'INFO TP). Nous sommes en mesure de réaliser l'interfaçage des données vers n'importe quel format ASCII, selon les besoins de nos clients.

Nous disposons de nombreuses références parmi lesquelles des donneurs d'ordre publics ou privés (SNCF, VNF, diverses carrières, sablières et gravières etc).



Levé bathymétrique de l'étang de Basse-Ham

Siège social :
18 Avenue du Général Passaga
BP 80087
57602 FORBACH Cedex

☎ 03 87 85 08 67 📠 03 87 88 30 62

Plus d'informations :
<http://www.guelle-fuchs.com>
contact@guelle-fuchs.com

Bureau secondaire :

7, Rue du Maréchal Foch
57800 FREYMING-MERLEBACH

☎ 03 87 00 17 26 📠 03 87 92 20 43